

Découvrons les villages du Parc



Parc naturel régional
Oise - Pays de France

VILLERS- ST-FRAMBOURG OGNON



Aunette
Valois Château
Mont Pagnotte
Forêt d'Halatte
Fermes

AU PIED DU MONT-PAGNOTTE

Villers-Saint-Frambourg est lové dans un creux du paysage où Valois forestier et agricole se rencontrent. Cette lisière correspond à peu près à la limite des défrichements du Moyen Âge.

Au sud du bourg principal se trouve le petit hameau d'Ognon, aux vieux murs de pierre et au charme tranquille.

Venez vous y promener, dans ces paysages où la nature et l'homme se sont associés pour créer des points de vue composés comme des tableaux, laissez votre regard s'aiguiser dans les horizons lointains.



LE PARCOURS



Départ

Villers-St-F. : 49°15'17" N / 2°38'24" E
Ognon : 49°14'10" N / 2°38'39" E



Difficulté Aucune



Distance

Boucle Villers-St-Frambourg : 4,4 km ;
option fontaine Aubert : 3,4 km AR
Ognon : 0,9 km



Durée

Villers-St-Frambourg :
1h (hors option) ;
Ognon : 20 mn



Services

Mairie de Villers-St-Frambourg-Ognon : ☎ 03 44 54 44 10 - www.villerssaintframbourgognon.fr

Chambres d'hôtes : Les vieilles pierres, Ognon : www.les-vieilles-pierres.org -

Auberge des 3 canards, Ognon : ☎ 03 44 54 41 21 - www.3canards.com

Parc d'Ognon : ouverture lors des Journées du Patrimoine uniquement

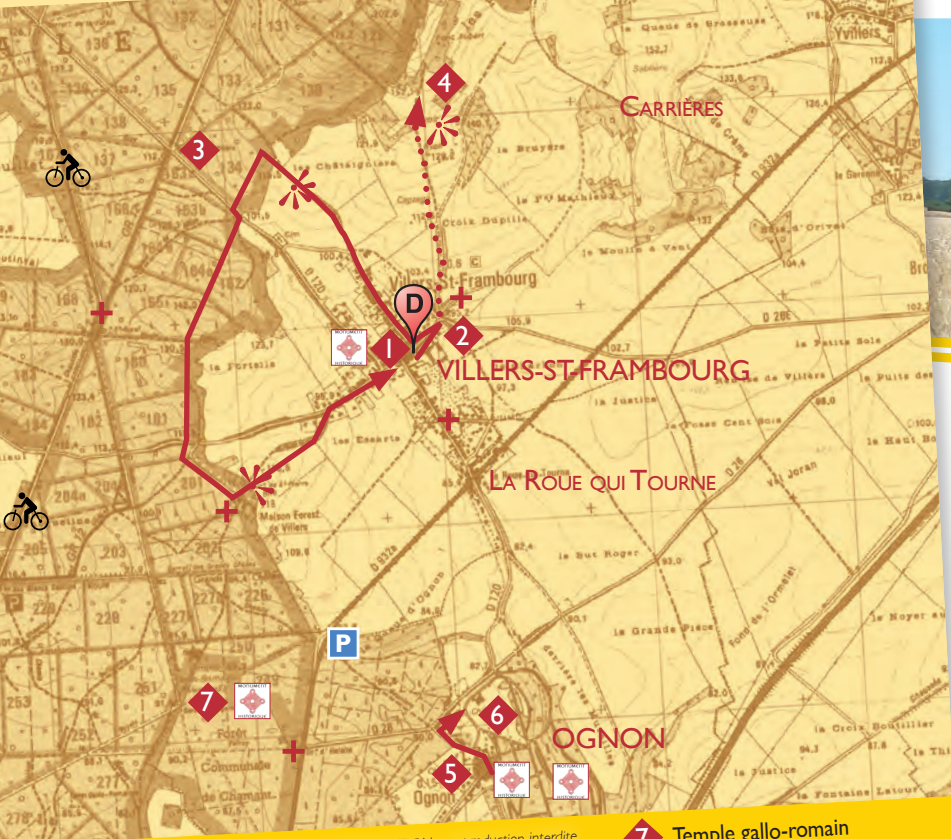
Boulangerie à Villeneuve-sur-Verberie et Fleurines

Gîte

Pour aller plus loin :

- Chemin de randonnée balisé G.R. et P.R. (FFRP)
- Plaquettes du Parc naturel régional Oise - Pays de France « Découverte des villages »
« Raray » (n°30), « Fleurines » (n°10), « Pontpoint » (n°7) et « Robertval/Rhuis » (n°5)
- Plaquette du Parc naturel régional « Poteau du Grand Maître, à l'assaut du Mont Pagnotte »
(à pied)
- Plaquette du Parc naturel régional « À la découverte des pierres qui parlent en forêt
d'Halatte » (parcours voiture)
- Plaquette du Parc naturel régional « De petites routes en chemin,
découvrons la forêt d'Halatte » (vélo)
- Plaquette du Parc naturel régional « À cheval, dans l'antique forêt
d'Halatte » (à cheval)





© I.G.N. - SCAN25 2021 - avec l'aimable autorisation de l'I.G.N. - reproduction interdite

1 Église Saint-Médard

2 Les grandes fermes

3 La forêt d'Halatte

4 Fontaine Aubert

5 Église Saint-Martin

6 Ancien château, parc

7 Temple gallo-romain

+ Les croix

* Point de vue

◻ Monument Historique (M.H.)

VILLERS-SAINT-FRAMBOURG ♦

Le toponyme « Villers » suppose la présence ici d'une villa gallo-romaine (vaste domaine rural). Quant à « Saint Frambourg », il rappelle le don par la reine Adélaïde (femme du roi de France Hugues Capet) de terres destinées à entretenir les moines de l'église collégiale dédiée à ce saint à Senlis, construite en 993.

Départ de la place de la Mairie, avec son école et l'église St Médard. Cet édifice a connu plusieurs phases de construction, du 12^e (clocher de pierre) au 17^e siècle (les portails ouest et sud). Prenez la rue de la croix Dupille. Au n°9, la vaste ferme Darras ♦, toujours en activité, est l'ancienne exploitation du chapitre St Frambourg. Autour d'une immense cour dotée d'une mare maçonnée, on trouve le logis, la grange, les écuries et étables, un pigeonier (propriété privée). Demi-tour et tournez à droite rue Vieille de Pont.



Église Saint-Médard.



DE PIERRE, DE SABLE ET DE CHAUX

Jusqu'à une époque assez récente, tous les bâtiments étaient construits avec des matériaux trouvés à proximité du village : la pierre calcaire, le grès, le sable, la terre, le bois... Observez les nombreux exemples d'architecture traditionnelles dans cette rue. Au nord-est de la commune se trouve une **carrière**. Fin 19^e s., son sable de qualité était transporté par un petit train jusqu'à l'Oise. Aujourd'hui, il est toujours exploité pour l'industrie verrière.



La carrière, vers 1900.

LA FORÊT D'HALATTE ♦

Au bout de la rue, continuez sur le chemin des Vaches. D'en haut, vous embrassez une partie de la plaine du Valois avec, au 1^{er} plan, l'alignement d'arbres de la route départementale. Par temps clair, vue sur les buttes du bois du Haut-Montel (Raray), du Mont Cornon (Trumilly) et de la Montagne de Rosière avec, à son extrémité, les ruines du donjon de Montépilloy.

À la 1^{ère} intersection, tournez à gauche à travers l'ancienne **forêt royale d'Halatte**, territoire de chasse des rois de France depuis le Moyen Âge. À la D120, décalez-vous de 30m à gauche et montez tout droit dans les bois, puis traversez la route de Villers à Fleurines. Avant la maison forestière, tournez à gauche : vous arrivez à la croix St Pierre. Il en existe plusieurs autres : le Calvaire, les croix Dupille, St-Rieul et d'Halatte. À la lisière, panorama sur la masse sombre du **Mont Pagnotte** (210m).

LES CAPRICES DE L'EAU

Arrivés à la rue, tournez à droite et descendez jusqu'à la **place Paul Darras**.

L'absence de rivière explique le grand nombre de puits communs partagés par 2 ou 3 habitations. Sur cette place, en 1898, sont construits un abreuvoir, un lavoir et un réservoir à incendie alimentés par une éolienne (disparus).



La place vers 1900.

Avant cette date les lavandières devaient parcourir 1,5km jusqu'à la **fontaine Aubert** ♦ (option). Le chemin en cul-de-sac menant à ce charmant endroit offre de magnifiques points de vue sur le Valois.

OGNON 6

Le village se situe à moins d'un kilomètre des dernières maisons de la Roue qui Tourne, lieu-dit au sud de Villers qui s'est développé autour de l'ancienne route royale (D932A).

Les quelques maisons de pierre et anciennes fermes sont groupées autour de **l'église St-Martin** (17^e s., M.H.). Simple et sobre, elle comporte cependant un beau porche classique (fronton triangulaire, pilastres).



Au carrefour, suivant l'ancienne plaque routière dite « Michelin », dirigez-vous à gauche, direction Villers-St-F. et longez de hauts murs de pierre jusqu'à l'entrée de **l'ancien château** 6, aujourd'hui disparu (propriété privée). Après un château médiéval, un second est reconstruit à la Renaissance par la famille La Fontaine, puis embelli par le fortuné Maximilien Titon (parc remarquable M.H.). Un dernier château (1883) est démoli en 1957.



Photomontage avec carte postale ancienne.

Poursuivez et admirez les communs, avec ses tours et son portail défensif. Faites demi-tour et revenez par le chemin inverse.

LE TEMPLE GALLO-ROMAIN 7


Sur la RD932A, garez-vous au parking dans un large virage. Prenez le chemin forestier et, après 500m, tournez à gauche.

Ce temple votif de guérison (M.H.) a été utilisé du 1^{er} au 5^e s. après J.-C. De nombreux objets ont été découverts : ex-voto de parties anatomiques, monnaies, ossements animaux. Ils sont exposés au musée d'Art et d'Archéologie de Senlis.

Ex-voto en forme de pied.



Parc Naturel Régional Oise - Pays de France

Maison du Parc
Château de la Borne Blanche
48, rue d'Hérivaux
60560 ORRY-LA-VILLE
Tél : 03 44 63 65 65
Fax : 03 44 63 65 60
contact@parc-oise-paysdefrance.fr
www.parc-oise-paysdefrance.fr
 et retrouvez le Parc sur Facebook !

