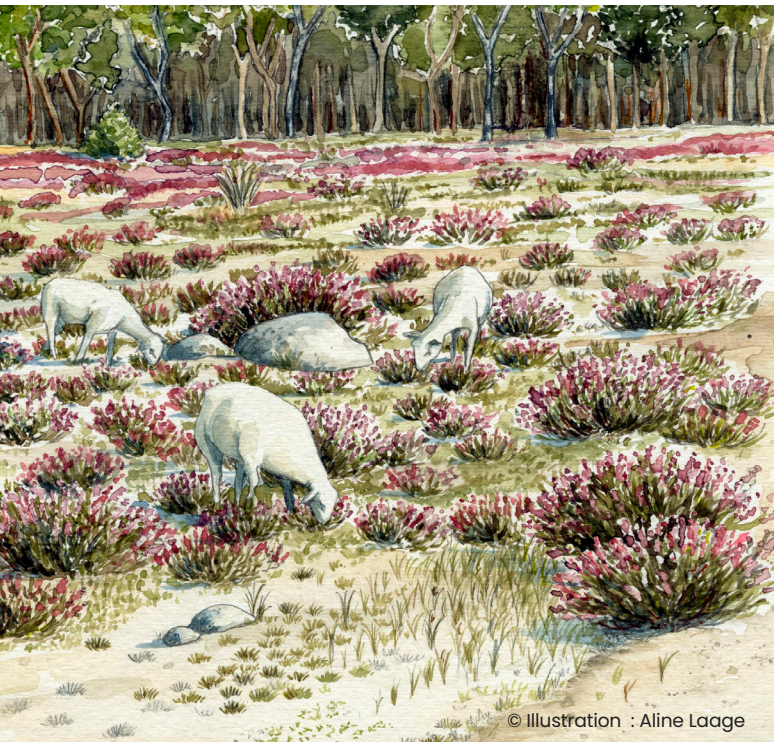


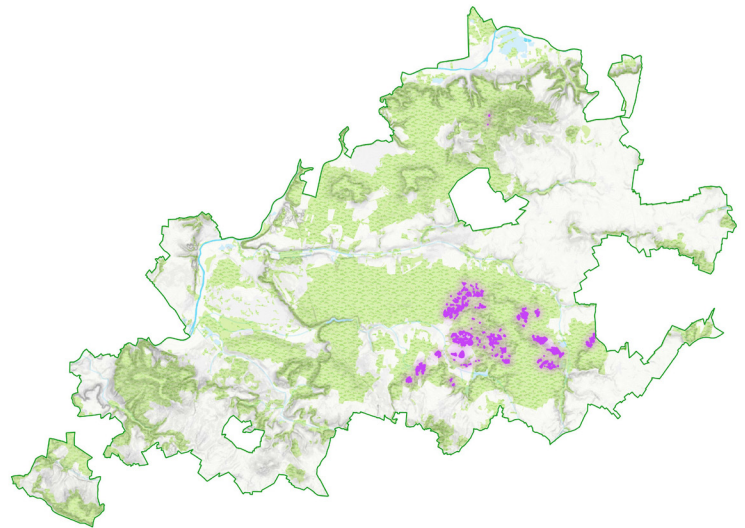
### Un héritage historique

Historiquement présentes sur le territoire du Parc naturel régional, les landes formaient autrefois, de **vastes surfaces** dédiées au **pâturage ovin**, notamment autour d'Ermenonville. Mais à partir de la fin du XVIII<sup>e</sup> siècle, les landes ont peu à peu été **délaissées** pour des raisons économiques et plantées de résineux.

De nos jours, cet habitat a presque disparu du territoire du Parc naturel régional. Les landes sont essentiellement situées au **cœur du massif forestier d'Ermenonville et de ses marges** (golf de Mortefontaine, Parc Astérix, etc.) et sont **très fragmentées** (parcelles plus ou moins isolées les unes des autres).



### Localisation des landes sur le territoire du PNR



### Un milieu naturel des plus précieux

D'une **extraordinaire richesse écologique et paysagère**, les landes et les pelouses sableuses qui y sont associées sont un des **milieux naturels parmi les plus précieux** du territoire du Parc naturel régional mais aussi des **Hauts-de-France et de tout le nord du Bassin parisien**.





**40** aine d'espèces exceptionnelles

## Une biodiversité originale

Les landes sont des **surfaces ouvertes**, couvertes de **bruyères, callunes** et autres **arbrisseaux**, entrecoupées de zones de végétation herbacée ou fleurie capable de pousser sur des **sols sableux pauvres en nutriments**.

Parmi cette végétation, nombreux sont les insectes, reptiles, oiseaux mais aussi mammifères qui trouvent abris, nourriture et sites propices à la reproduction.

## La flore et la faune

Les landes forment un écosystème où vivent **exclusivement** près d'une **quarantaine d'espèces** végétales et animales **exceptionnelles, rares ou menacées, protégées** à l'échelle régionale ou nationale. Parmi ces espèces, on trouve :

- des **arbrisseaux** : Bruyère cendrée et Bruyère quaternée, Genêt poilu, etc.
- des **plantes herbacées et fleuries** : Spergulaire rouge, Laïche des sables, Spargoute printanière, Véronique en épi, Violette des chiens, etc.
- des **insectes** : Criquet des pins et Decticelle des Bruyères (criquets et sauterelles), Cuivré commun, Miroir et Noctuelle de la Myrtille (papillons), etc.
- des **oiseaux** : Pouillot de Bonelli, Engoulevent d'Europe.
- des **reptiles** : Lézard des Souches, Coronelle lisse, etc.



Genêt poilu



Criquet des pins



Violette des chiens



Engoulevent d'Europe

© C. Calveau



Spargoute de Morison



Lézard des souches

© Photos : J.L. Hercent

## Mesures de protection

Le Parc naturel régional et ses partenaires (Office National des Forêts, Conservatoire d'Espaces naturels des Hauts-de-France) mènent depuis plus de 20 ans, des actions :

- d'inventaires et de **suivis scientifiques** pour les espèces les plus remarquables et sensibles (exemple : Engoulevents d'Europe),
- de **conservation des plantes remarquables** et de leurs semences (récoltes et conservation des graines),
- de **restauration et de gestion des landes** : **rajeunissement et réouverture** du milieu par arrachage des arbres et des pieds de callune vieillissante (chantier nature) ou par **pâturage ovin** sur certains secteurs,
- et de **reconnexion des zones de landes entre-elles**, via l'entretien régulier des chemins et des layons forestiers. Ceci permet de recréer des **corridors écologiques** favorisant le déplacement des insectes et par la même la dispersion des pollens et des graines.



© Photos : PNROFF

## Pour aller plus loin

[www.parc-oise-paysdefrance.fr](http://www.parc-oise-paysdefrance.fr) et <https://biodiv.parc-oise-paysdefrance.fr/>  
Exposition «Milieux naturels du Parc naturel régional Oise-Pays de France»  
Exposition «Les landes, un écosystème rare et précieux»