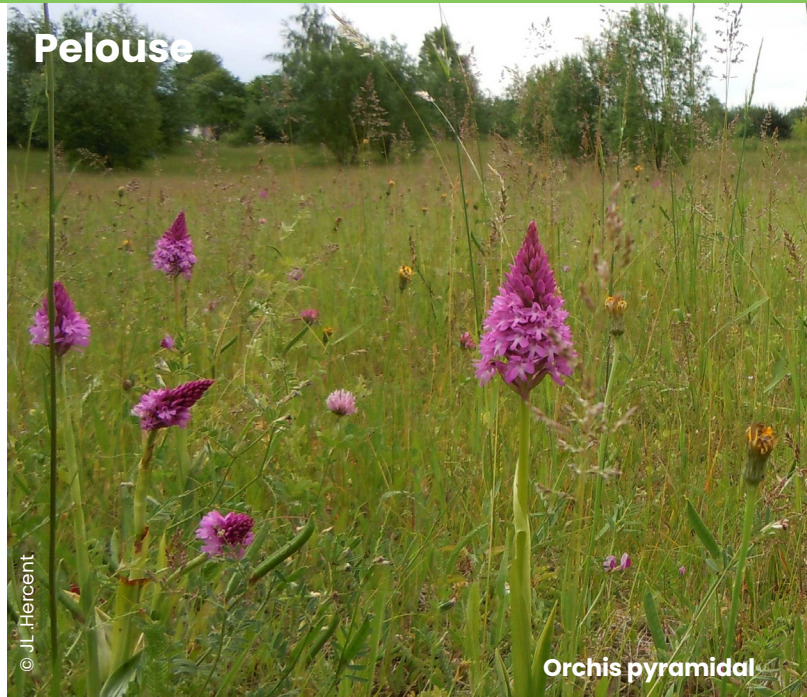


Des milieux ouverts, héritages de pratiques agricoles ancestrales

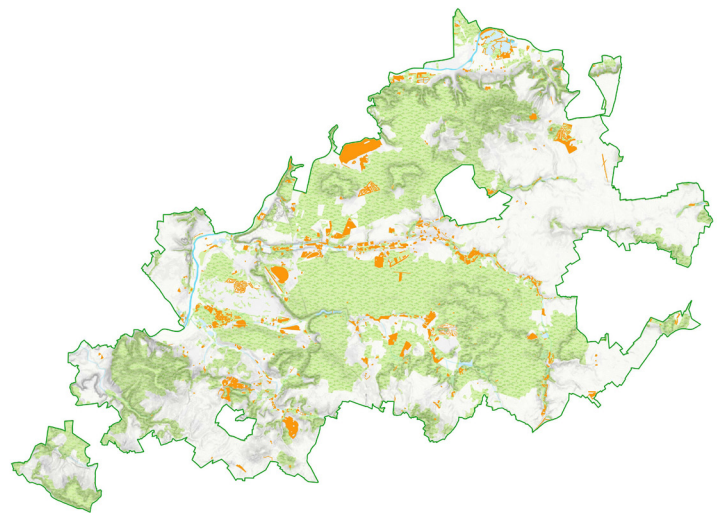
Les pelouses sèches et les prairies sont des **habitats semi-naturels** formés de végétaux herbacés et fleuris. Ces milieux sont le fruit de **défrichements anciens**, et l'**héritage de pratiques agricoles extensives** liées à l'élevage ovin ou bovin.

De nos jours, les **prairies** sont toujours liées à l'**élevage bovin et chevaux**, tandis que les **pelouses sèches**, qui se développent sur des sols calcaires, secs et drainants, pauvres en nutriments ont essentiellement une **valeur écologique**.

Pelouse



Localisation des pelouses et prairies sur le territoire du PNR



Des milieux sporadiques

Autrefois plus nombreuses en raison d'une activité agricole plus développée, les prairies et les pelouses occupent de nos jours une **surface très restreinte** au sein du territoire du Parc naturel régional.

Les **pelouses sèches** se rencontrent sur les **coteaux secs et ensoleillés** de l'Oise ou de l'Ysieux (Creil, Roberval, Pont-Sainte-Maxence, Rhuis, Gouvieux, Bellefontaine, etc.). Les **prairies** à usage agricole (élevage, fourrage, etc.) sont essentiellement localisées en **fond de vallée**.



© J.L. Hercent

Des milieux d'une grande richesse

Réservoirs de **biodiversité**, les prairies participent également à la **fixation du carbone** dans le sol et à la **lutte contre l'érosion des sols**.

La faune et la flore

Les **pelouses sèches** abritent de nombreuses **espèces remarquables de flore** : Gentiane Croisette, diverses orchidées (Epipactis brun-rouge, Orchis, Ophrys abeille, etc.), Anémone pulsatile, Oeillet des chartreux, Sésélière bleuâtre, etc.

Cette végétation est le **paradis des insectes** pollinisateurs (abeilles sauvages, papillons comme l'Azuré de la Croisette, le Machaon ou le Bel Argus), des reptiles (Coronelle lisse, Lézard agile) et des oiseaux.

Oeillet des chartreux



Campanule à feuilles de pêcher



Gentiane croisette



Anémone pulsatile



Decticelle bariolée



Azuré de la croisette



© Photos : J.L. Hercent

Les **prairies agricoles** sont également **riches en biodiversité** : au cortège des espèces floristiques est associé nombre d'insectes floricoles (papillons, abeilles, syrphes, etc.), de coléoptères ou de criquets, sauterelles et grillons. De nombreux oiseaux s'y nourrissent ou y nichent.



Succise des prés



Ophrys abeille



Origan vulgaire



Anthophore



Grillon champêtre



Pipit Farlouse

Mesures de protection

Les pelouses et prairies sont des milieux **fragiles** car elles nécessitent un **entretien régulier** pour éviter l'enrichissement du milieu (colonisation par les arbustes et des arbres au fil des ans). C'est pourquoi, le Parc naturel régional et ses partenaires (Conservatoires d'espaces naturels, Conservatoires botaniques) mènent sur ces pelouses des **opérations régulières de restauration** : arrachage des arbres et arbustes, fauchage tardif à l'automne, etc. Ces travaux de restauration pluriannuels peuvent être définis dans un **contrat de gestion** liant le Parc naturel régional, les Conservatoires et le propriétaire du site (collectivité, propriétaire privé, etc.). Des **récoltes de graines** pour les espèces de flore les plus remarquables et menacées sont également réalisées.



© J.L. Hercent

Travaux de restauration réalisés par le chantier d'insertion "Un Château pour l'Emploi"

Pour aller plus loin

www.parc-oise-paysdefrance.fr et <https://biodiv.parc-oise-paysdefrance.fr/>
Exposition «Milieux naturels du Parc naturel régional Oise-Pays de France»