



> Comment entretenir les surfaces de landes et de pelouses restaurées ?



> Premiers tests de pâturage ponctuels dès 2010.

> Comment passer à de plus grandes surfaces ?


UniLaSalle
Terre & Sciences

19 rue Pierre Waguet
BP 30313
60026 BEAUVAIS



 les Conservatoires
d'espaces naturels
Hauts-de-France

1, Place Ginkgo
Village Oasis
60480 DURY
Service territorial

ETUDE DE FAISABILITE

Mise en place de pâturage itinérant sur le réseau de
landes du Parc Naturel Régional Oise – Pays de France

Sarah MALLETROT

Mémoire de fin d'études

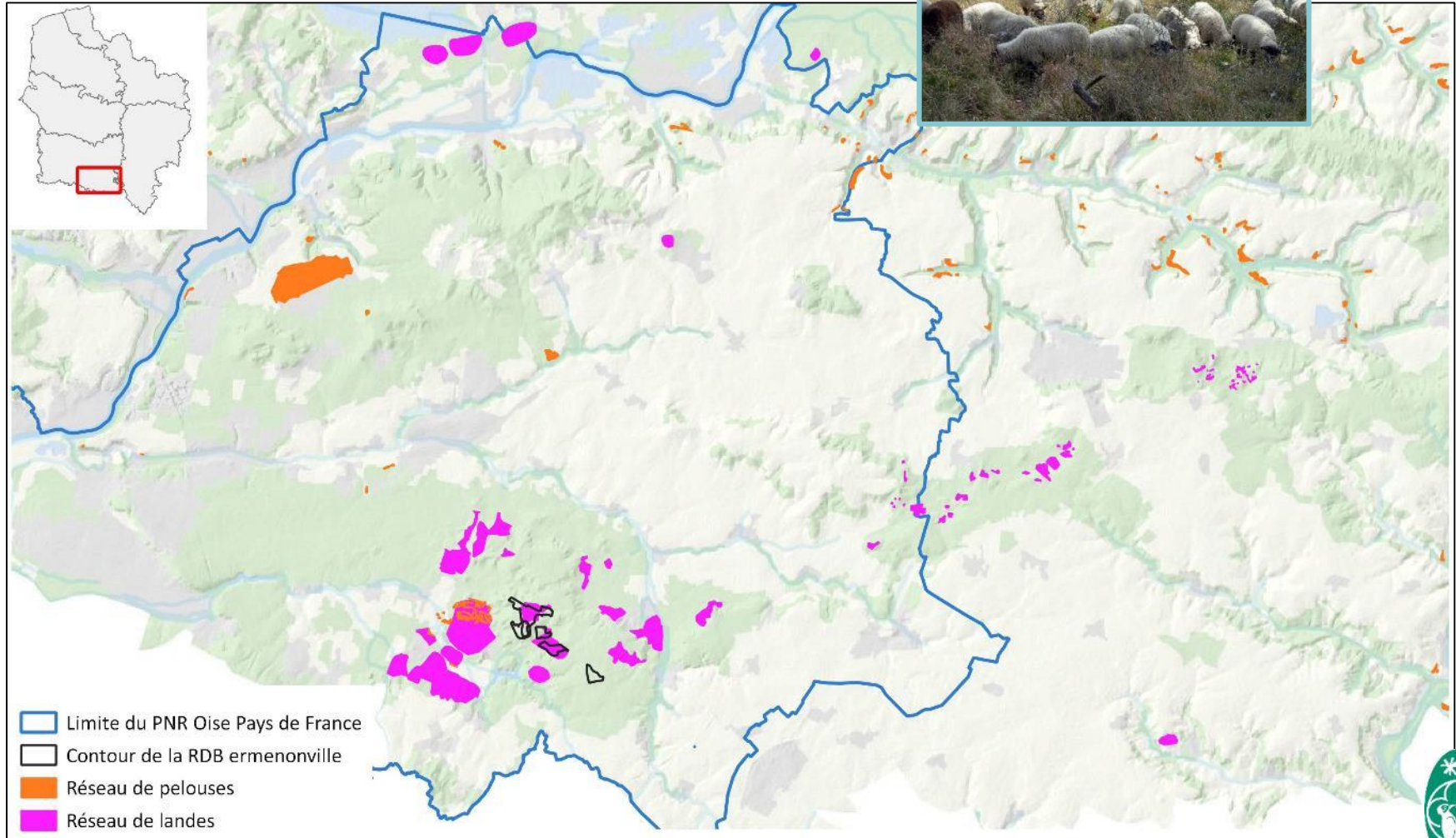
Année 2021

Spécialité Agronomie et Agro-Industries – 5^{ème} année
Parcours d'approfondissement Agroécologie, Sols, Eaux et Territoires

Référents entreprise : Maureen Desbois, Emmanuel Das Graças
Référent UniLaSalle : Léa Kervroëdan



> Le périmètre d'étude





> Considération des modalités pratiques et contraintes agronomiques liées au pâturage sur les landes

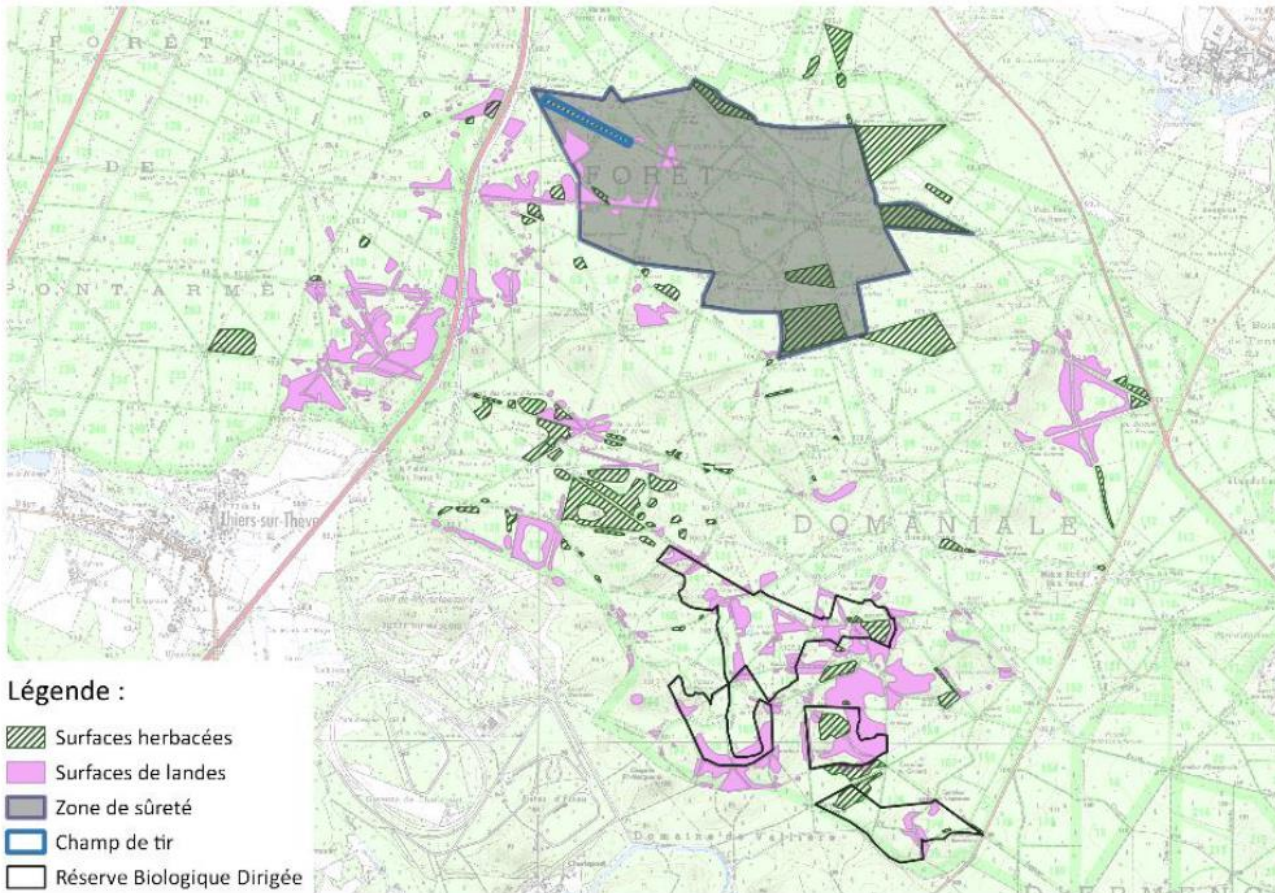
- Besoins des animaux
- Rentabilité d'un atelier
- Attrait pour un exploitant
- Matériel
- Moyens humains
- Modalités de transhumance
- Accompagnement technique de l'éleveur

Matrice des scenarii

Conditions d'élevage			
Cheptel	Ovin	Caprin	Bovin
Contractualisation	Convention de pâturage	Prestation de service ?	Salarié CEN
Ressources de nourriture	100% pâturage	Complément fourrage	Complément céréales
	Plantes à définir		
Durabilité ressources			
Calendrier de pâturage	Printemps	Eté	Automne
Lutte	Naturelle	insémination	
Saisonnalité reproduction	Saisonnées	Désaisonnées	1/2 saisonnées 1/2 désaisonnées
Synchronisation des chaleurs	Eponge	Melatonine	Effet mâle (lutte de printemps)
Races	Rustique	Herbagère	Prolifique
	Rava ; Solognotes		
Prophylaxie			
Risques sanitaires	Toxémie	Helminthes	Pietin
Hivernage	Bâtiment	Plein air intégral	Bâtiment (3s à 2m)
Finition agneaux (si atelier ovin allaitant)	Bergerie	Herbe	

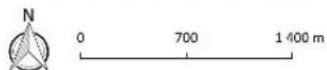


> Actualisation du réseau de landes et espaces herbeux associés



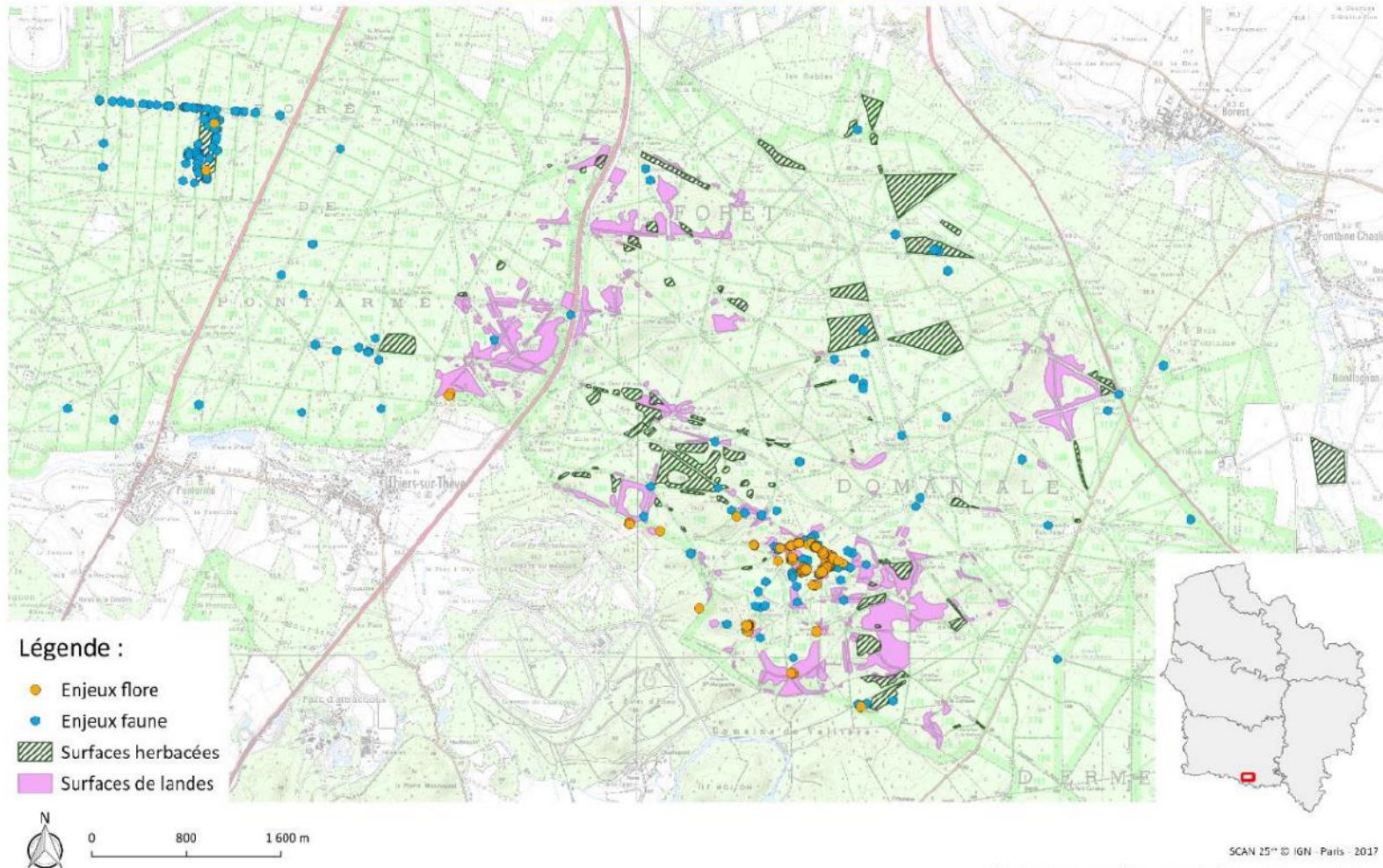
Légende :

- Surfaces herbacées
- Surfaces de landes
- Zone de sûreté
- Champ de tir
- Réserve Biologique Dirigée



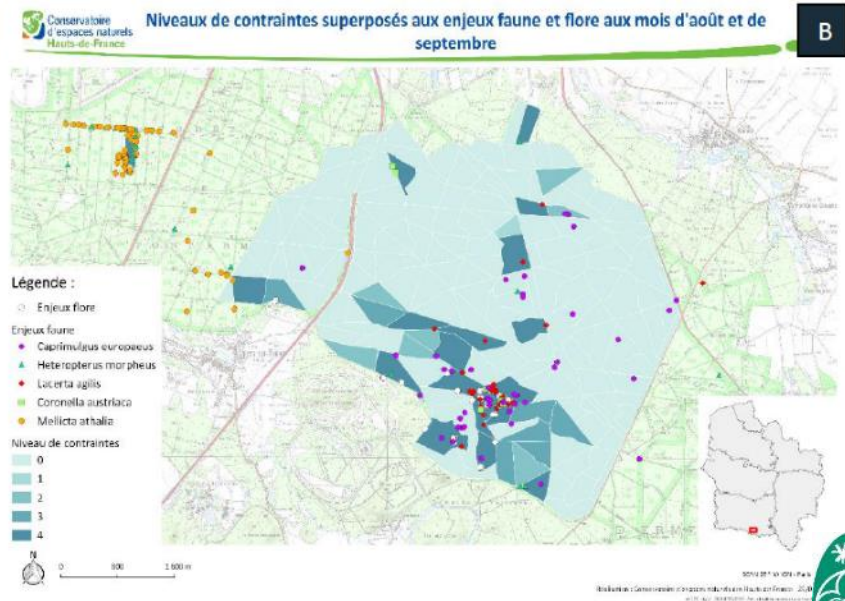
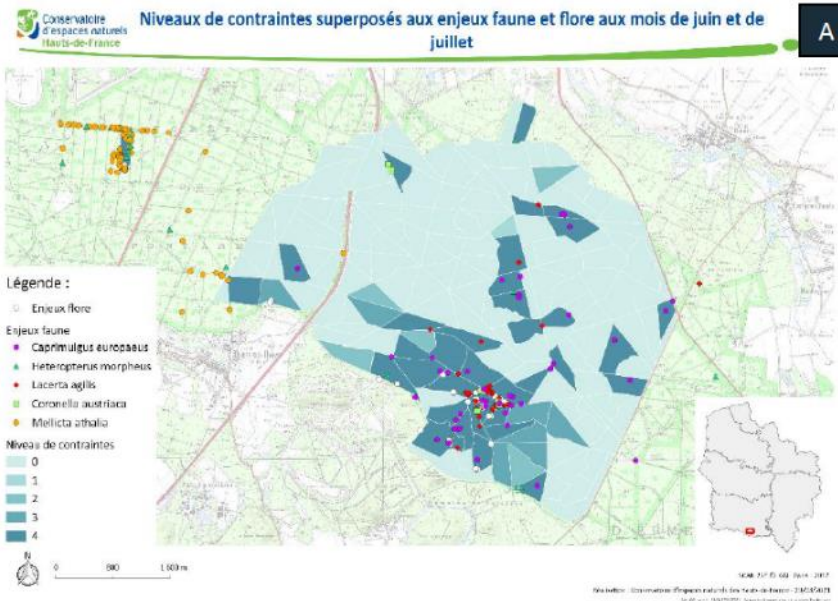


> Bilan des enjeux Faune et Flore





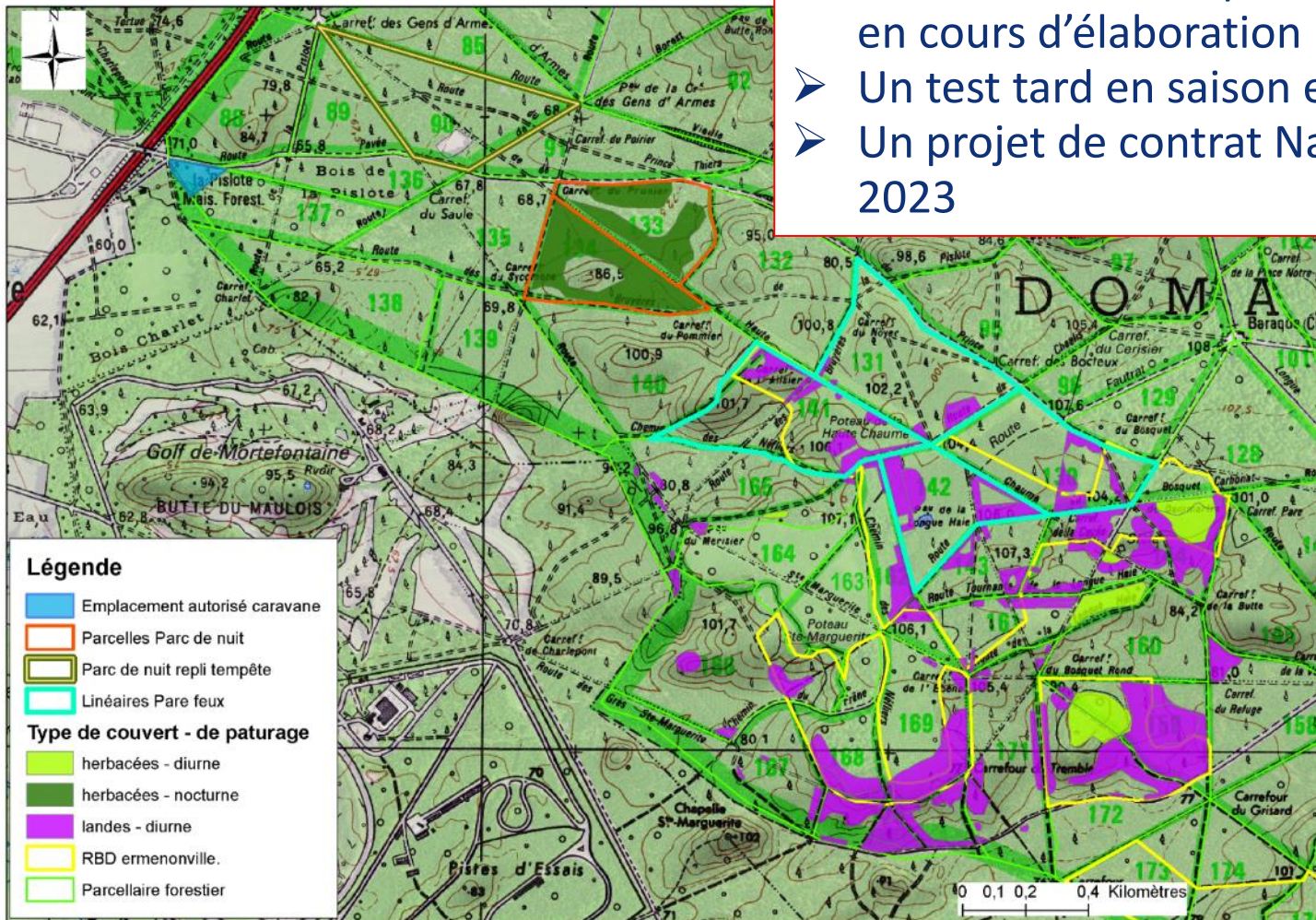
> Analyse des contraintes





> Point d'étape

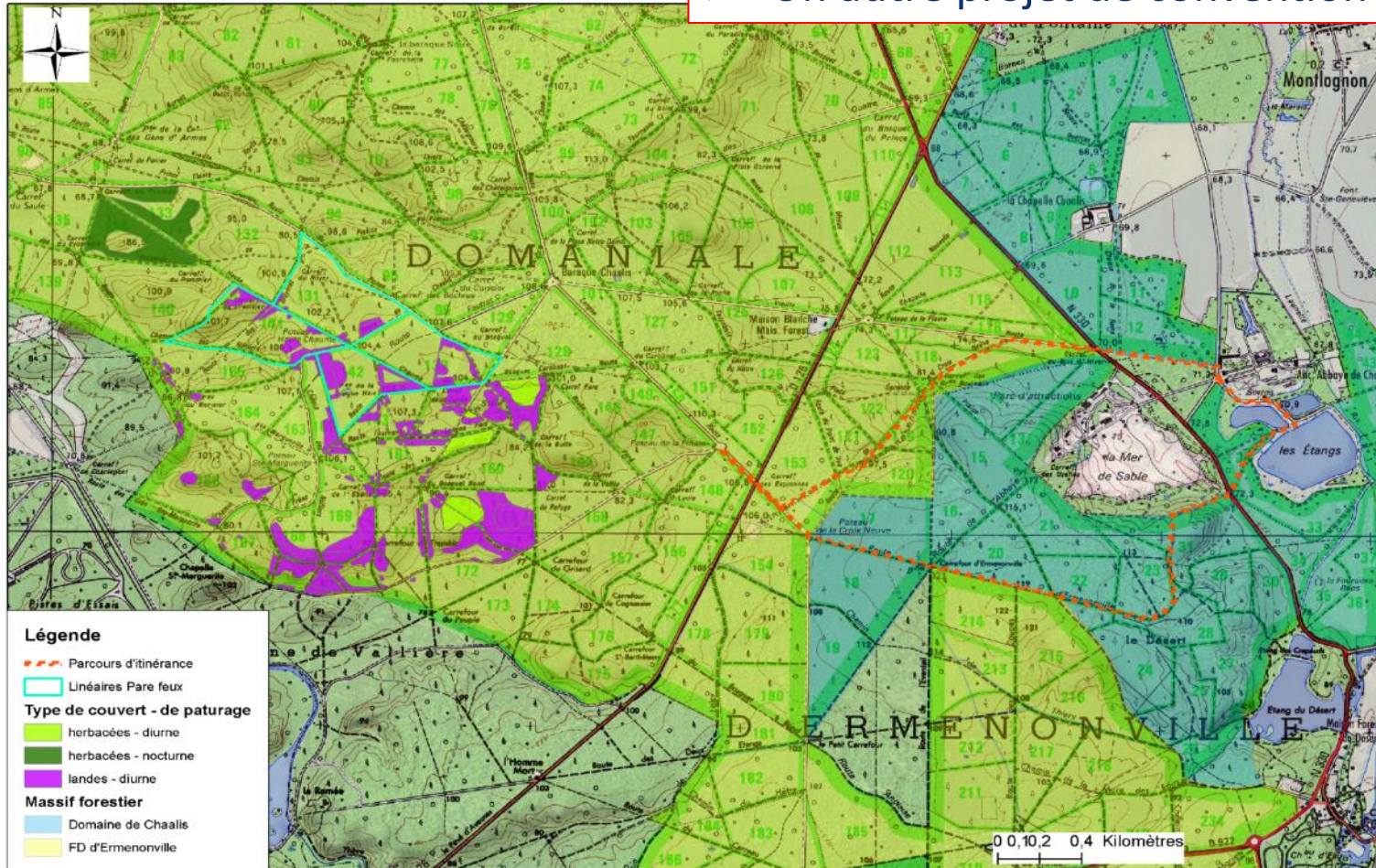
- Deux conventions pour 2022 et 2023 en cours d'élaboration
- Un test tard en saison en 2022
- Un projet de contrat Natura 2000 pour 2023





> Point d'étape

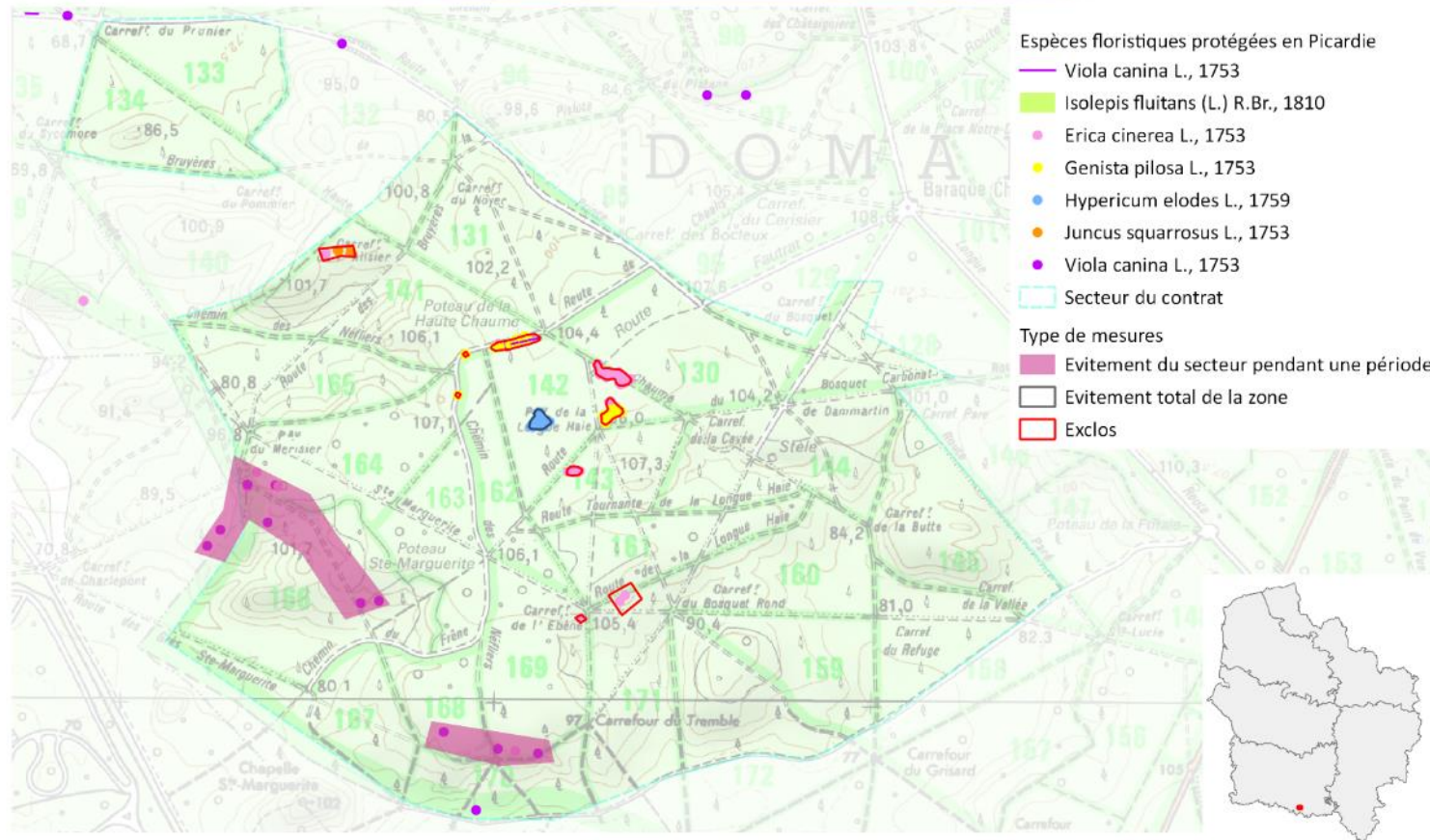
- Une implication de l'Institut de France
- Un autre projet de convention





> Les précautions à prendre

Mesures de préservation du patrimoine floristique





> Les précautions à prendre





MERCI POUR VOTRE ATTENTION