

Soyons **parc**

Magazine du Parc naturel régional Oise - Pays de France

NUMÉRO
SPÉCIAL

► **2004 – 2014 :
10 ANS D' ACTIONS**



Parc
naturel
régional
Oise - Pays de France

UNE AUTRE VIE S'INVENTE ICI

FÉVRIER / AVRIL 2014 • n°26 spécial 10 ans

Le Parc naturel régional Oise – Pays de France a soufflé ses 10 bougies le 13 janvier dernier.

Si le Parc a acquis en 10 ans de la notoriété, un certain flou existe encore sur son rôle et son action. Il n'est pas rare d'entendre « Que fait le Parc ? », ou « À quoi sert le Parc ? ».

C'est pourquoi, nous avons voulu dans ce numéro spécial, retracer 10 ans d'actions et montrer en images les opérations menées par le Parc et ses partenaires.

Vous pourrez constater que son action a débouché sur des réalisations très concrètes, que ce soit dans le domaine de l'environnement, de l'aménagement, du développement ou de la sensibilisation.

Nous avons voulu aussi donner la parole aux acteurs : élus, associatifs, particuliers, entreprises qui travaillent dans et avec le Parc. C'est finalement eux qui parlent le mieux du Parc, de ses missions et de l'intérêt de son action.

Et pour célébrer cet anniversaire nous vous proposons de prendre part aux activités proposées, tout au long de l'année : concours photo, défi écocitoyen, programme de sorties et d'événements thématiques, fête du Parc le 5 octobre 2014. Habitants du Parc, à vous d'agir !

Le Président du
Parc naturel régional
Oise - Pays de France

sommaire

3 Le parc en action

Du concret
qui dure...
depuis 10 ans

4 Le Parc préserve et met en valeur



Parc
naturel
régional
Oise - Pays de France

6 Le Parc dynamise et accompagne

8 Le Parc sensibilise et mobilise

10 ... Action ! Objectif : renouvellement du classement « PNR »... ACTION !

11 Concours photo À vos marques, prêts, photographiez !

12 Je partage

- Directeur de publication
Patrice Marchand
- Directrice de la rédaction
Sylvie Capron
- Rédactrice en chef
Dorothée Rulence
- Rédaction
**Chromatiques éditions
(D. Sellier)**
- Photo couverture
© **PNR OPF**
- Photos non légendées
© **PNR OPF**
- Réalisation et fabrication
**Chromatiques éditions
(www.chromatiques.fr)**
- Tirage
91 000 exemplaires

ISSN : 1774-5683
Reproduction interdite

DU CONCRET QUI DURE... DEPUIS 10 ANS

Qualité de vie... et vitalité

Aujourd'hui, nous avons la chance d'habiter un territoire où il fait bon vivre, parmi des paysages à la beauté préservée et les richesses d'un héritage unique. Un territoire dynamique, aussi, tourné vers un développement d'avenir.

Notre territoire ?

C'est l'ensemble de nos communes bien sûr, avec chacune son patrimoine naturel et culturel. Mais c'est aussi ceux qui le font vivre : vous, habitants ou professionnels qui contribuez, par votre travail ou tout simplement vos gestes de tous les jours, à sa qualité et à son rayonnement.

Une valeur unique, un classement justifié

Notre territoire se distingue par ses qualités remarquables. C'est parce qu'il le mérite qu'il a pris place en 2004 parmi les 48 Parcs naturels régionaux français, au même titre que d'autres régions d'exception comme, par exemple, le Luberon ou la Corse.

... qui continue de se mériter

Depuis 10 ans, déjà, le Parc naturel régional Oise – Pays de France s'engage pour la préservation et la dynamisation du territoire, au travers d'initiatives concrètes tournées vers l'intérêt commun. Ses atouts majeurs ? Son expertise bien sûr, mais aussi sa vision d'ensemble, permettant de prendre en compte les aspects à la fois écologiques, patrimoniaux et socio-économiques. Pour que chacun s'y retrouve !

Nos réalisations ?

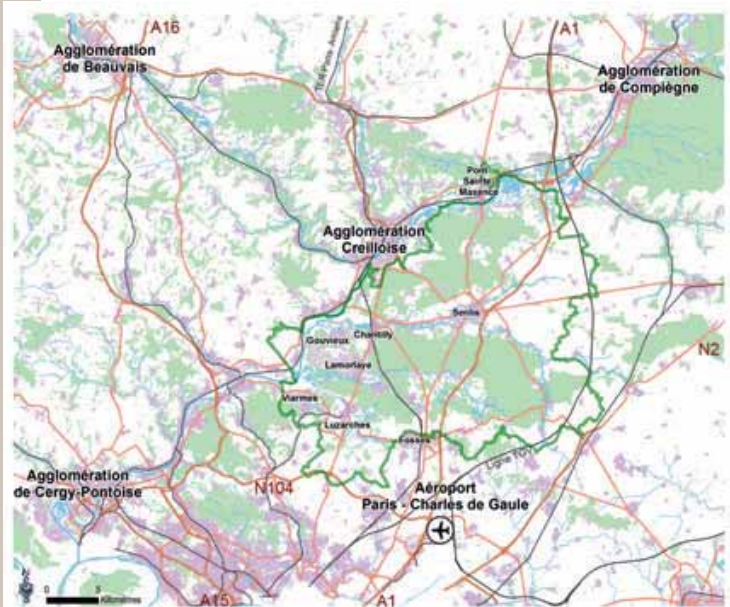
Pour (re)découvrir 10 ans d'actions, rendez-vous dans les pages qui suivent !



Tous acteurs du territoire

« Le Parc ? Il représente une protection mais aussi un soutien. Relais de parole auprès des élus (mairies, départements, régions...), c'est également un appui précieux pour la mise en œuvre de projets. Cet appui prend la forme d'une aide technique, bien sûr, mais aussi d'un accompagnement qu'on peut qualifier de très "humain". La démarche étant fondée sur le dialogue, au fil du temps des liens se tissent... et les initiatives se concrétisent d'autant mieux. Dans l'union, on est plus fort que tout seul dans son coin ! C'est aussi pour cela que le territoire doit obtenir le renouvellement de son classement. Avant les élections municipales de mars 2014, à chacun d'interroger les futurs élus quant aux engagements qu'ils prendront vis-à-vis du Parc, et qui pèseront dans la décision finale de l'État. Chaque habitant doit se sentir acteur du territoire, qui n'est autre que son espace de vie ! »

Halina Vernoy, présidente de l'Union des Amis du Parc naturel régional Oise – Pays de France et de ses Trois Forêts (AP3F)



▲ Situation géographique du Parc

LE PARC PRÉSERVE

UN PARC NATUREL RÉGIONAL ? C'EST UN TERRITOIRE HABITÉ DONT LE PATRIMOINE NATUREL RÉGIONAL OISE – PAYS DE FRANCE MÈNE DE NOMBREUSES ACTIONS

Des milieux naturels restaurés



Le Parc mène avec ses partenaires (Conservatoire d'espaces naturels de Picardie, ONF, propriétaires privés, etc.) des travaux de restauration de milieux naturels qui abritent une faune et une flore rares. **Landes en forêt d'Ermenonville, pelouses calcicoles, marais et mares.**

Le Parc restaure le petit patrimoine

En 10 ans, le Parc a financé **78 opérations de restauration de petit patrimoine.**



« Lavoirs, ponts, puits...
Ce patrimoine-là, c'est un peu l'expression de notre territoire, de son passé. Alors pas question de le reconstruire à l'identique, il s'agit

bien de le restaurer ! Ces traces de la vie de nos ancêtres sont aussi des témoignages de leur savoir-faire : un héritage à conserver... C'est pourquoi, pour chaque projet, nous réfléchissons toujours avec le Parc aux matériaux et techniques qu'il convient d'utiliser. »

Alexandre Caussarieu,
société Léon-Noël à Saint-Maximin

Pour préserver la qualité de nos villages



Le Parc édite pour chaque commune un **cahier de recommandations architecturales** pour guider les habitants dans leurs travaux. **24 cahiers** sont disponibles à ce jour.

Création de circuits d'interprétation

Le Parc a mis en place avec les communes et les Offices de tourisme **des circuits d'interprétation du patrimoine**, matérialisés par des panneaux explicatifs. **Luzarches et Pont-Sainte-Maxence** ont été les premières communes à en bénéficier.



▲ Lavoir de Mont-l'Évêque

Le Parc préserve les biocorridors

« Sauvegarder la faune et la flore, c'est aussi leur permettre de se régénérer : telle est la vocation des biocorridors. Il faut éviter la consanguinité en permettant aux reproducteurs de pouvoir passer d'un site à l'autre, d'une lande à une autre, d'une zone humide à une autre pour les insectes ou pour la flore et, pour la grande faune, préserver les liaisons avec les forêts ou sites voisins ; par exemple la forêt de Compiègne, les bois du Val-d'Oise ou le marais de Sacy. C'est aussi favoriser les passages vers les sites de reproduction. Ceci peut prendre la forme d'aménagements spéciaux (comme ceux destinés aux batraciens, installés au-dessus ou au-dessous des routes) ; mais souvent il s'agit de préserver des zones de circulation en évitant toute forme d'obstacle. C'est ainsi qu'avec le Parc et les associations nous avons pu faire annuler la construction d'une usine à Verberie, car elle aurait empêché la grande faune de rejoindre la forêt de Compiègne. »



Gérard Palteau,
Président de la commission Patrimoine naturel

ET MET EN VALEUR

NATUREL ET CULTUREL S'AVÈRE RICHE, MAIS MENACÉ. C'EST POURQUOI LE PARC DESTINÉES À PRÉSERVER ET À VALORISER SES PATRIMOINES NATURELS ET CULTURELS.

Des vergers sauvegardés



S'ils dessinent nos paysages, les vergers abritent aussi des enjeux écologiques. Le Parc finance les communes et les particuliers **pour la restauration ou la plantation de vergers et arbres fruitiers traditionnels.**

Sauvegarde des amphibiens

Grâce au travail des associations à qui le Parc prête des barrages mobiles et à l'aide financière apportée à la commune d'Asnières-sur-Oise pour la réalisation d'un crapauduc, **le Parc sauve chaque année plus de 15 000 crapauds, grenouilles et tritons.**

Mise en valeur des espaces publics



Le Parc finance des études d'aménagement pour aider les communes à repenser leurs espaces publics. **Des aménagements concrets, suite à ces études, ont déjà vu le jour à Villiers-le-Sec, Luzarches, Rhuis, Chamant, Borest, Fleurines, etc.**

Des dépôts sauvages résorbés



Depuis 2007, **le Parc a résorbé 400 tonnes de dépôts sauvages, 300 pneus** et apporte chaque année son appui logistique aux opérations de nettoyage menées par les communes et les associations.

Restauration des poteaux forestiers

Le Parc aide l'**Association pour la sauvegarde des poteaux des Trois Forêts** dans la restauration des poteaux forestiers.



Création de zones de tranquillité



Suite aux réflexions menées par le Parc et ses partenaires sur l'accueil du public en forêt, et afin de favoriser la tranquillité en forêt pour la faune mais aussi les promeneurs et les familles, **l'ONF, appuyé par le Parc, a créé des zones de tranquillité** en fermant certaines routes forestières à la circulation automobile.

LE PARC DYNAMISE

LES PROJETS MENÉS À BIEN PAR LE PARC, CE SONT AVANT TOUT LES VÔTRES : CEUX PORTÉS PAR LES ACTEURS DANS L'OPTIQUE D'UN DÉVELOPPEMENT DURABLE. CONSEILS, BOÎTES À OUTILS, AIDES

Le Parc accompagne les agriculteurs dans des démarches environnementales



Le Parc propose aux agriculteurs la réalisation d'un diagnostic environnemental de leur exploitation et de leurs pratiques en vue d'une amélioration continue. **13 agriculteurs se sont portés volontaires.**

Le Parc, facteur de développement économique

La qualité de l'environnement et du cadre de vie est un facteur d'implantation d'entreprises. Bien desservi, le territoire du Parc a accueilli 700 entreprises (hors agriculture) entre 2006 et 2011 – source INSEE –, et plus de 4 000 emplois entre 1999 et 2009 – source INSEE (recensement général de la population) –.

«Grâce au Parc, j'ai finalement trouvé l'emplacement que je cherchais pour créer un parcours aventure dans les arbres : j'y ai été orienté vers le site peu connu, car abandonné depuis longtemps, d'un ancien parc d'attractions... Une solution qui répondait bien à mes besoins, sans avoir à transformer une parcelle de forêt ! Depuis juillet 2012 le parcours aventure redonne vie à ce lieu, mais toujours dans un souci de préservation du patrimoine naturel. »



Imel Bellali, créateur et gérant du Parcours aventure de la vallée des Peaux-Rouges à Fleurines

Promotion des produits agricoles locaux



«Pour nous, producteurs, l'aide du Parc se matérialise avant tout par le financement de notre publicité : prospectus, pancartes placées à l'entrée des villages et sur nos points de vente, mais aussi mention dans le livret Producteurs Oise – Pays de France... Récemment, le Parc nous a même offert des cabas.

En nous diffusant sur tout le territoire, ils nous font connaître d'une grande partie de sa population ! »

Laurent Poincet, producteur de fruits et légumes, ferme de Gascourt à Luzarches

Signalisation des chevaux en forêt



Le Parc a mis en place **9 panneaux et 11 bornes de présignalisation** pour sensibiliser le public au fait que la forêt de Chantilly est utilisée, chaque matin, comme terrain d'entraînement des chevaux de course.

ET ACCOMPAGNE

DU TERRITOIRE, QUE LE PARC SOUTIEN DANS LA MESURE OÙ ILS SONT EN ACCORD AVEC SA DÉMARCHE, FINANCIÈRES... LE PARC S'IMPLIQUE AUPRÈS DE TOUS CEUX QUI S'ENGAGENT !

Formation des artisans



Le Parc organise des formations à destination des artisans pour promouvoir les techniques traditionnelles de restauration du patrimoine bâti.

Accompagnement des projets de construction agricole

«*Nous voulions regrouper tous nos bâtiments agricoles sur un même site : pour cette construction, le Parc nous a aidés à trouver le meilleur équilibre entre notre besoin de fonctionnalité et une intégration réussie au sein du patrimoine local. Il a fallu faire quelques concessions de chaque côté, mais nous y sommes arrivés ! Et pour parvenir à ce beau résultat dont on nous complimente régulièrement, les moyens mis à disposition par le Parc (photo aérienne du site, maquette du projet...) nous ont considérablement aidés.* »

Olivier Pilat, agriculteur à Raray



Une aide technique au service des communes



Afin de préserver la qualité de nos villages, **le Parc accompagne et conseille communes et porteurs de projet dans leurs programmes de construction ou d'urbanisme.**

Des hébergements aux valeurs du Parc

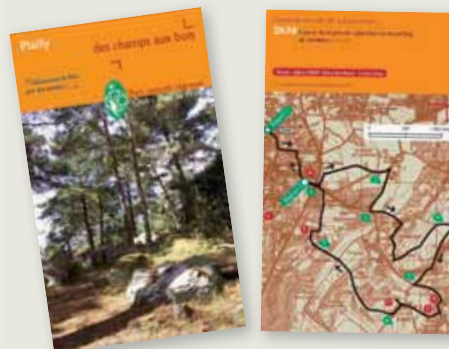
Le Parc travaille avec les gîtes ruraux et les chambres d'hôtes pour leur attribuer **la marque « Accueil du Parc naturel régional... ».**

Pour une prise en compte de l'environnement dans la construction



À l'occasion de la construction du marché de plein vent, **le Parc a financé à la commune de Coye-la-Forêt un système de récupération des eaux de pluie** pour le nettoyage du marché.

170 kilomètres de randonnée



Le Parc a élaboré 14 itinéraires de randonnée pédestre et 4 parcours de randonnée équestre. Des barres d'attache pour les chevaux ont été installées.

LE PARC SENSIBILISE

MIEUX COMPRENDRE UN TERRITOIRE, C'EST MIEUX L'AIMER ET DÉPLOIER DE NOMBREUSES ACTIONS DESTINÉES À FAVORISER LA TANT NATURELLES QUE CULTURELLES : À L'INTENTION DES BIEN SÛR, MAIS AUSSI DE SES HABITANTS...

Des espaces verts plus naturels



24 communes travaillent avec le Parc pour gérer leurs espaces verts de façon plus environnementale.

Les enfants, éco-citoyens de demain



7 421 élèves sensibilisés depuis 2006

307 classes participantes

45 communes du territoire concernées

*L'eau est une source de vie. Sans elle, il n'y aurait pas de vie sur Terre.
L'eau est le bien plus précieux de l'Homme !
Aidez-moi à conserver ce trésor ! Sauvons notre planète et prenons de bonnes habitudes.*

Élèves de CM2, classe de Mme Pellerin,
École Gérard-de-Nerval de Lamorlaye (2006-2007).

Les Correspondants du Parc



Les Correspondants Parc sensibilisent les habitants aux gestes éco-citoyens : **47 Correspondants Parc, 2 627 foyers éco-citoyens.**

« Je représente le Parc pour toutes les actions éco-citoyennes : auprès des élus et des politiques, des membres d'associations, des randonneurs de passage... Ils ne sont pas toujours très sensibilisés aux actions menées par le Parc, qu'ils vivent même parfois comme une contrainte.

À moi de leur montrer qu'au contraire, son objectif est d'œuvrer pour le bien de tous ! »

Michel Urli, correspondant Parc

ET MOBILISE

DONC LE RESPECTER DAVANTAGE. C'EST POURQUOI LE PARC DÉCOUVERTE ET LA PRÉSERVATION DE SES RICHESSES, NOMBREUX VISITEURS QUI LES PARCOURENT CHAQUE ANNÉE, Y COMPRIS LES PLUS JEUNES !

Des animations pour tous



Le Parc propose des sorties pour le grand public : **randonnées, chantiers nature, ateliers...**

Des actions pour économiser l'énergie

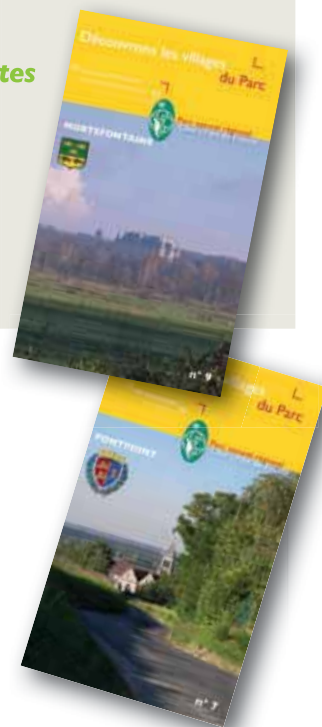


Le Parc a réalisé pour 15 communes volontaires **un diagnostic énergétique de leurs bâtiments communaux et de leur éclairage public, accompagné d'un plan d'actions.**

Découvrez vos villages



Le Parc édite des **plaquettes de découverte des villages** sous forme de circuits de randonnée. **14 villages** disposent de leur plaquette.



Objectif : renouvellement du classement « PNR »

Une expertise et un cadre

Depuis 10 ans, le Parc naturel régional Oise – Pays de France recherche, au travers des actions qu'il mène, le nécessaire équilibre entre développement et préservation (de ses paysages, de sa forêt, de son patrimoine historique, de ses espaces agricoles...). Le résultat : une qualité de vie unique et un essor socio-économique maîtrisé. Or cette réussite tient non seulement à l'expertise apportée par le Parc, mais aussi au cadre d'action que représente sa charte.

La révision de la charte... vers un nouveau classement

Le Parc a été créé en janvier 2004 pour une durée de 12 ans... Et ensuite ? Il s'agit d'obtenir le renouvellement de ce classement, afin de continuer à garantir à notre territoire le développement qualitatif qu'il mérite pour une autre période de 12 ans. Comment ? Grâce à un nouveau projet

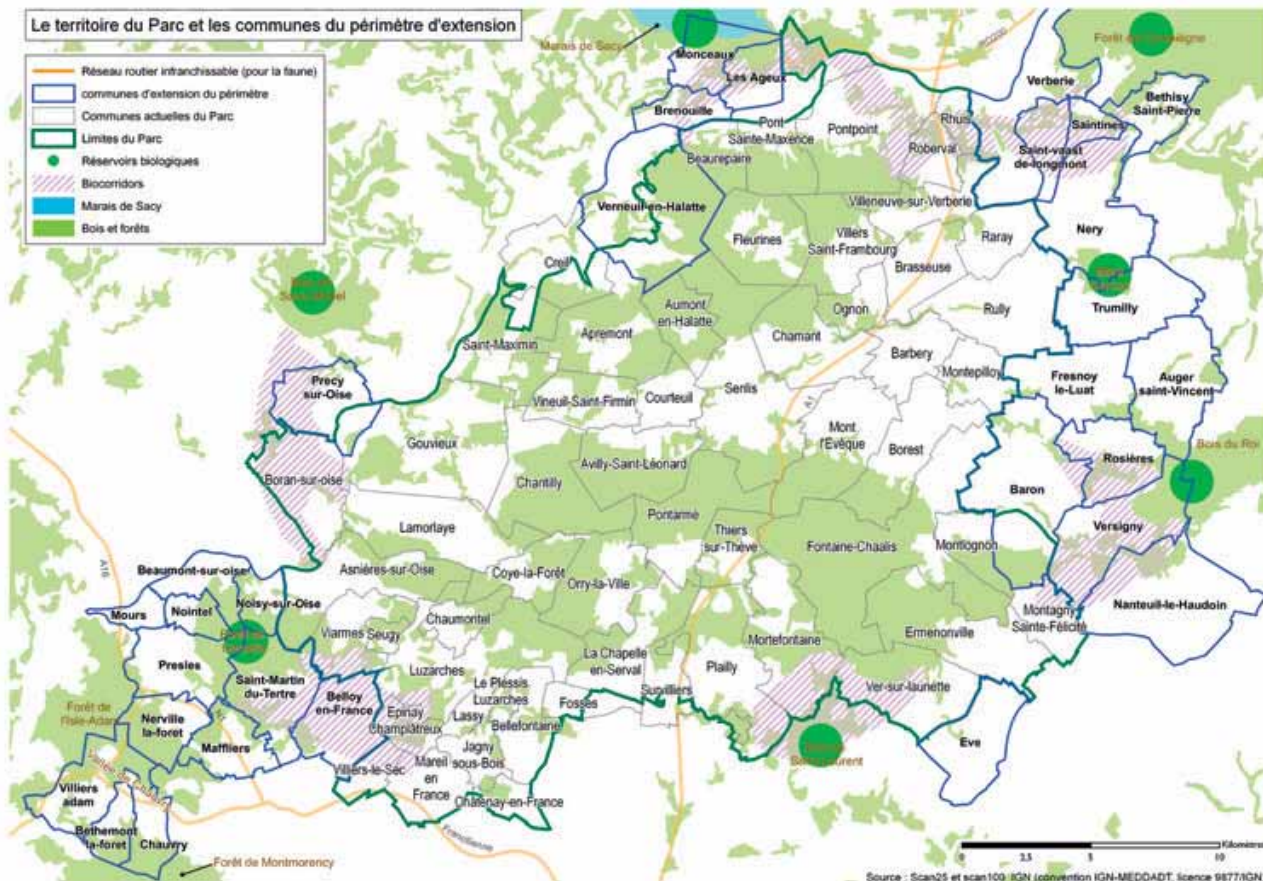
de charte, prenant en compte l'évolution des enjeux et des priorités : lutte contre l'étalement urbain, préservation des corridors écologiques, qualité du développement urbain... De la qualité de ce document dépendra la décision de l'État de classer à nouveau le territoire, mais pas seulement : l'adhésion dont il fera l'objet au sein des communes du Parc sera, elle aussi, déterminante.

« Pour les habitants de notre territoire, deux rendez-vous citoyens se profilent : l'enquête publique, qui permettra à chacun de s'exprimer sur les orientations de la nouvelle charte... Et, d'ici là, les élections municipales de mars 2014. L'occasion pour chacun d'exprimer son engagement ! »

Le Président du Parc naturel régional
Oise – Pays de France

Oui, mais concrètement ?

Protection de l'environnement, aménagement du territoire, développement économique... autant de grands thèmes qui engagent votre avenir. C'est pour cette raison, qu'ils doivent prendre place au cœur des débats qui auront lieu à l'occasion des prochaines élections municipales. N'hésitez pas à interroger les candidats sur ces questions.





Pour fêter ses 10 ans,
le Parc naturel régional
Oise – Pays de France organise
son premier concours photo.

Coup d'œil sur le Parc

LAISSEZ-VOUS PORTER PAR LES BEAUTÉS DE VOTRE PARC ET FAITES-NOUS DÉCOUVRIR VOTRE PETIT COIN DE PARADIS, VOTRE PAYSAGE PRÉFÉRÉ OU CE QUI, SELON VOUS, FAIT LA BEAUTÉ ET LA RICHESSE DE VOTRE PARC NATUREL RÉGIONAL. OBSERVEZ, ZOOOMEZ, CADREZ, ATTRAPEZ DANS VOTRE OBJECTIF LES ÉLÉMENTS NATURELS OU PATRIMONIAUX, LES PAYSAGES QUI FONT LA RICHESSE DU TERRITOIRE DU PARC ET ENVOYEZ-NOUS VOS PLUS BEAUX CLICHÉS !

Concours photo gratuit du 17 février au 18 août 2014

Ouvert à tous les habitants du territoire du Parc naturel régional et de son futur périmètre d'extension mais aussi aux visiteurs et à tous les amoureux du Parc.

Trois catégories

- Faune, flore, biodiversité, milieux naturels
- Patrimoine historique et culturel
- Paysages et activités humaines

Inscription et dépôt des photos en ligne via le site Internet du Parc naturel régional Oise - Pays de France www.parc-oise-paysdefrance.fr

Remise des prix lors de la Fête éco-citoyenne du Parc, le dimanche 5 octobre 2014 à la maison du Parc à Orry-la-Ville.

De nombreux lots à gagner

- Prix « Coup de cœur du public » : un vol en montgolfière.
- 1^{er} Prix dans chacune des trois catégories : un repas pour deux personnes dans un restaurant gastronomique du territoire du Parc.
- 2^e Prix dans chacune des trois catégories : une après-midi découverte pour deux personnes sur le territoire du Parc comprenant le repas dans un restaurant et la visite de l'abbaye de Chaalis (parc, chapelle, musée et atelier des parfums).
- 3^e Prix dans chacune des trois catégories : un panier gourmand composé de produits des agriculteurs Oise - Pays de France.

De plus, 2 prix spécifiques seront attribués

- Un prix spécial « enfants » pour les photographes de moins de 12 ans : une après-midi pour 4 personnes (2 adultes et 2 enfants) au Musée vivant du cheval comprenant la visite du musée et le spectacle équestre.
- Un prix spécial « adolescents » pour les photographes âgés de 12 à 18 ans : 4 entrées à la journée pour le « Parcours aventure dans les arbres » à Fleurines.

Téléchargement du règlement sur la page d'accueil du site Internet à partir du 17 février.



EN 2014, LE PARC NATUREL RÉGIONAL FÊTE SES 10 ANS D'EXISTENCE. À CETTE OCCASION, IL PROPOSE TOUT AU LONG DE L'ANNÉE DE DÉCOUVRIR OU DE REDÉCOUVRIR LES GRANDES RICHESSES ET ENJEUX DE SON TERRITOIRE LORS DE SORTIES MENSUELLES THÉMATIQUES « 10 ANS, 10 THÈMES, 10 MOIS POUR DÉCOUVRIR LES RICHESSES ET ENJEUX DE MON PARC ».

AINSI, CHAQUE MOIS, DE MARS À DÉCEMBRE, LE PARC TRAITERA UN THÈME, UN ENJEU PARTICULIER ET VOUS PROPOSERA DIFFÉRENTES SORTIES. AU PROGRAMME :

MARS : le mois des zones humides



DE LA FORÊT AUX ÉTANGS, SUIVEZ LA MIGRATION DES CRAPAUDS ET GRENOUILLES !

À la tombée de la nuit, venez participer à une balade en forêt de Chantilly, et découvrir le mode de vie des amphibiens.

Gratuit
Horaire et lieu de rendez-vous : Table de Montgrésin (forêt de Chantilly) à 19h30
Inscription obligatoire auprès du PNR.

À savoir : prévoir des bottes et des vêtements chauds



AVRIL : le mois de l'agriculture



Au cours du mois d'avril, des visites seront proposées afin de découvrir quelques-unes des productions agricoles du territoire du Parc.

Chaque visite se terminera par la dégustation de quelques douceurs locales des Producteurs Oise-Pays de France (jus de pommes, miel, confitures, etc.).

Programme détaillé des visites sur le site Internet du Parc et dans Vivons le Parc à partir du 1^{er} mars.



À LA DÉCOUVERTE DES OISEAUX DE LA RÉSERVE DE LOIS'EAU

En compagnie d'un ornithologue de la Ligue pour la protection des oiseaux et en partenariat avec l'Entente Oise-Aisne, propriétaire du site, le Parc vous propose de partir à la découverte des oiseaux aquatiques de notre région et de vous familiariser avec leur mode de vie.

Gratuit
Horaire et lieu de rendez-vous : Devant l'hôtel de ville de Pont-Sainte-Maxence à 9h puis covoiturage jusqu'à la réserve
Inscription obligatoire auprès du PNR.



MAI : le mois de la biodiversité



RENDEZ-VOUS À PLAILLY POUR EXPLORER TOUTE LA NATURE QUI NOUS ENTOURE !

Programme complet dans le prochain Soyons Parc ou dans Vivons le Parc.



L'année 2014 : celle des défis !

L'année 2014 sera celle de tous les défis, et notamment celle du défi éco-citoyen ! 6 gestes éco-citoyens simples et en lien avec les thématiques suivantes : l'eau, l'énergie, les déchets et la consommation éco-responsable, le compostage, les déplacements, l'éco-jardinage et la biodiversité seront à mettre en place.

Vous souhaitez participer ? Rien de plus simple, rendez-vous dès le mois d'avril en page d'accueil du site Internet du Parc naturel régional Oise – Pays de France. Saurez-vous relever le défi ?



île de France



val d'oise le département



Soyons parc

Magazine gratuit destiné aux habitants du Parc naturel régional Oise - Pays de France



Retrouvez aussi l'actualité du Parc sur Facebook